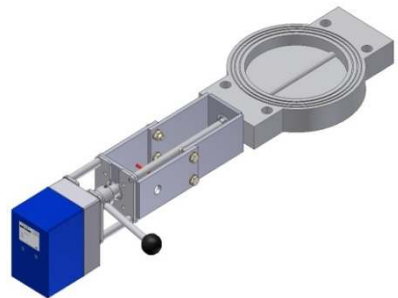
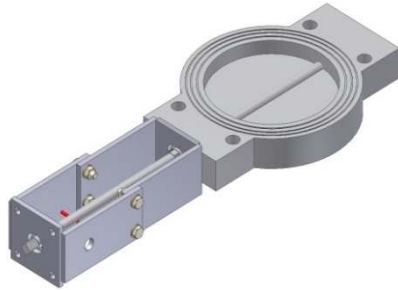


# Ringdrosselklappe RDB-S



Nennweiten:

DN 80 bis DN 1000

Anschlüsse:

Zum Einklemmen zwischen Flansche  
PN6-16 n. DIN 2631 - 2633

Temperaturbereiche:

max. 1100°C

Die Temperaturbeständigkeit ist  
abhängig vom Betriebsdruck

Klappenausführungen:

durchschlagend	Leckage ~1,0%
Anschlagleisten	Leckage ~0,3%
Anschlagleisten + Dichteinlage	Leckage ~0,1%

Materialien:

Gehäuse, Klappenblatt, Welle	1.0038 / 1.0570
	1.4301 / 1.4541 / 1.4571
	1.4878 / 1.4828 / 1.4841

Andere Materialien auf Anfrage

Wellenabdichtungen:

nachstellbare Stopfbuchse oder O-Ringe

Betätigungsarten:

manuell, elektrisch, pneumatisch