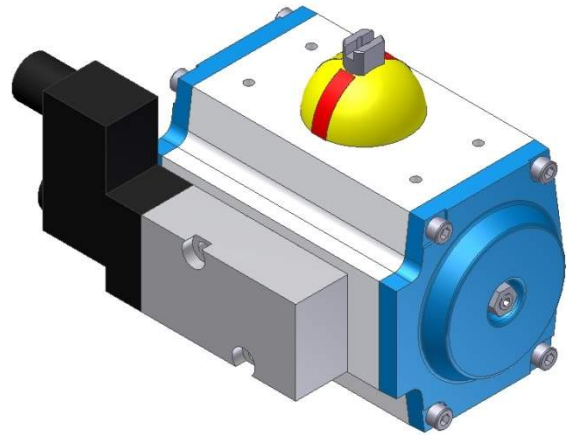
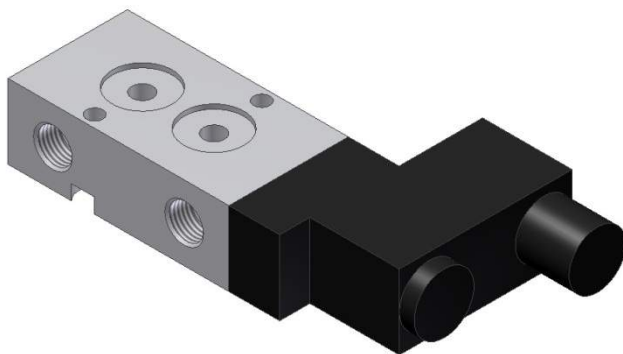
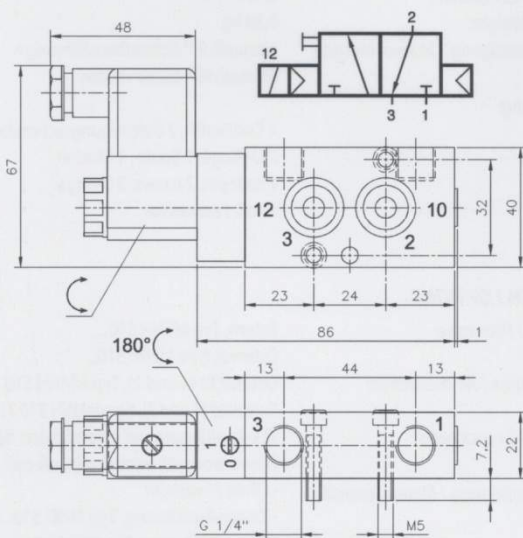


# PAG – 3/2 Wege Magnetventil / 3-2 way Solenoid valve



3/2-Wege-Magnetventil, normal geschlossen, mit Luftfeder, Betrieb bei permanentem Signal. Schnittstelle nach NAMUR.  
3/2-way solenoid valve, normally closed, with air spring, actuated by permanent signal, interface acc. to NAMUR.



## TECHNISCHE DATEN / TECHNICAL DETAILS

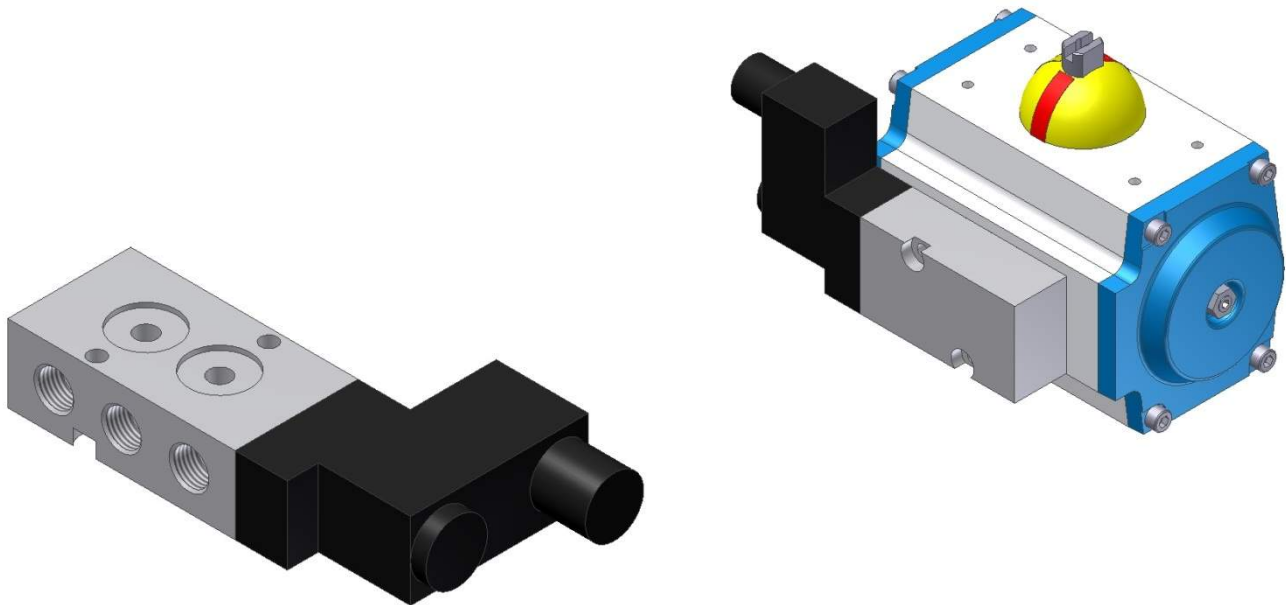
Betriebsspannungen / Supply voltage:	230V 50Hz, 110V 50Hz, 24V 50Hz, 24V =
Leistungsaufnahme / Power consumption:	3W = / 5 VA ~
Betriebsart / Operating time:	100% ED
Betriebsdruck / Operating pressure:	1,5 - 10 bar
Luftmenge / Air volume:	1250 l/min
Anschluß / Connection:	G 1/4"
Gewicht / Weight:	0,30 kg
Handnotbetätigung / Manual override:	Manuell, 90°-Schraubausführung Manual, 90° - Screw version

Lieferumfang: 1 Codierstift, 2 Befestigungsschrauben, 2 O-Ringe, 1 Spule, 1 Stecker  
1 code pin, 2 screws, 2 O-rings, 1 coil, 1 connector

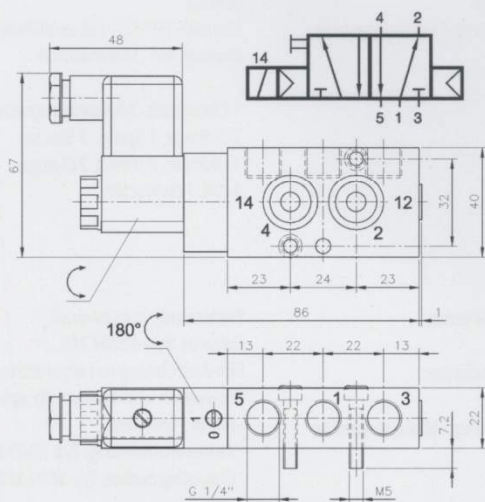
## OPTIONEN

Pilotventil / Pilot valve:	Pilotventil, Impulsventil External, type MEND 310...
Ex-Schutz / Ex enclosure:	EEx-Ausführung mit eigensicherer Spule EEx-version with intrinsically safe coil
Handnotbetätigung / Manual override:	- Ohne / -without - Taster-Ausführung, Typ MND 310... Operating button, Typ MND 310...

# PAG – 5/2 Wege Magnetventil / 5-2 way Solenoid valve



5/2-Wege-Magnetventil, normal geschlossen, mit Luftfeder, Betrieb bei permanentem Signal. Schnittstelle nach NAMUR.  
 5/2-way solenoid valve, normally closed, with air spring, actuated by permanent signal, interface acc. to NAMUR.



## TECHNISCHE DATEN / TECHNICAL DETAILS

Betriebsspannungen / Supply voltage:	230V 50Hz, 110V 50Hz, 24V 50Hz, 24V =
Leistungsaufnahme / Power consumption:	3W = / 5 VA ~
Betriebsart / Operating time:	100% ED
Betriebsdruck / Operating pressure:	1,5 - 10 bar
Luftmenge / Air volume:	1250 l/min
Anschluß / Connection:	G 1/4"
Gewicht / Weight:	0,30 kg
Handnotbetätigung / Manual override:	Manuell, 90°-Schraubausführung Manual, 90°-Screw version

### Lieferumfang:

1 Codierstift, 2 Befestigungsschrauben,  
 2 O-Ringe, 1 Spule, 1 Stecker  
 1 code pin, 2 screws, 2 O-rings,  
 1 coil, 1 connector

## OPTIONEN / OPTIONS

Pilotventil / Pilot valve:	Extern, Typ MENH 510... External, type MENH 510...
Luftanschlüsse / Air connection:	Getauscht (4 und 2), Typ HMNH 510 711 Switched (4 and 2), type HMNH 510 711
Ex-Schutz / Ex enclosure:	EEx-Ausführung mit eigensicherer Spule EEx-version with intrinsically safe coil
Handnotbetätigung / Manual override:	- Ohne / - without - Taster-Ausführung, Typ MND 510... / - Operating button, Typ MND 510...