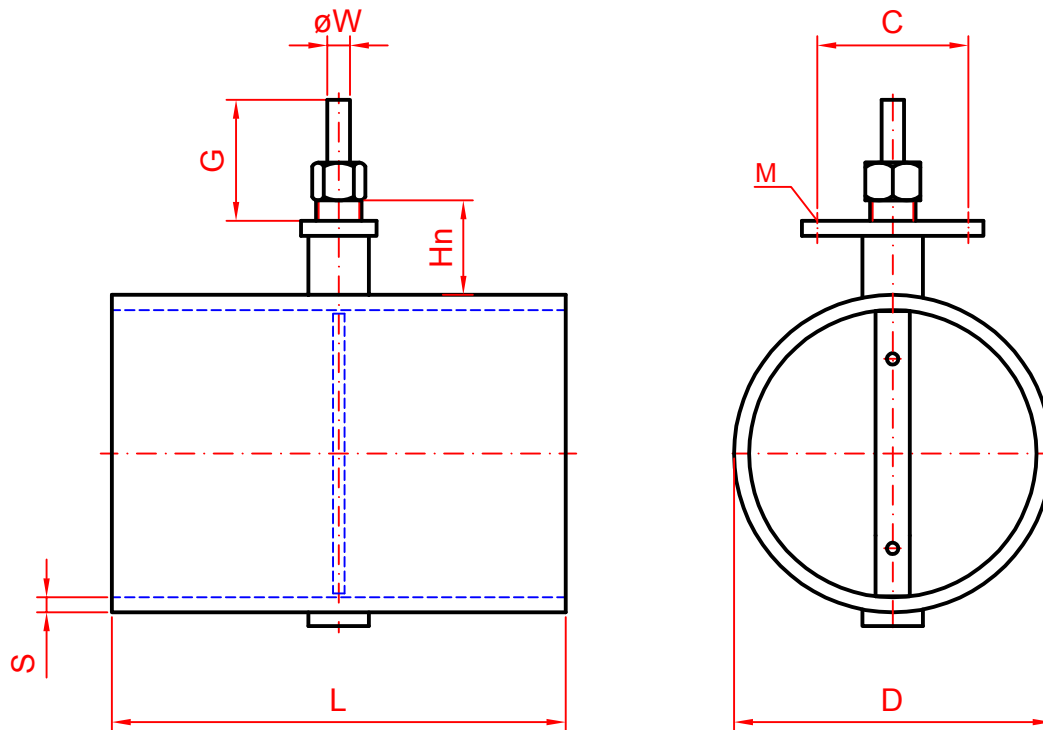


| EDO | Gehäuse | Klappenteller | Welle | Spindeldichtung | Zul. Temp. 1) |
|-----|---------|---------------|--------|-----------------|---------------|
| 51 | St 37 | Ms 58 | Ms 58 | Stopfbuchse | 150°C |
| 52 | St 37 | St 37 | 1.4305 | Stopfbuchse | 250°C |
| 54 | St 37 | 1.4301 | 1.4305 | Stopfbuchse | 300°C |
| 55 | 1.4301 | 1.4301 | 1.4305 | Stopfbuchse | 550°C |

1) Die Temperaturbeständigkeit ist abhängig vom Betriebsdruck
Sonderausführungen auf Anfrage



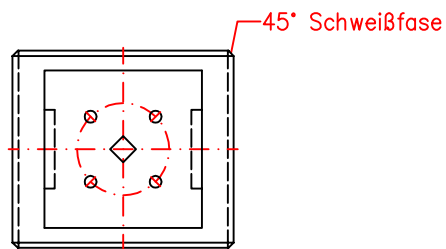
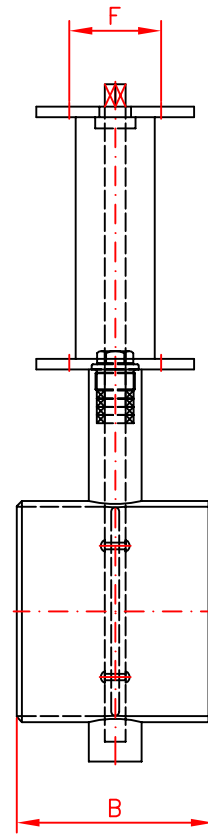
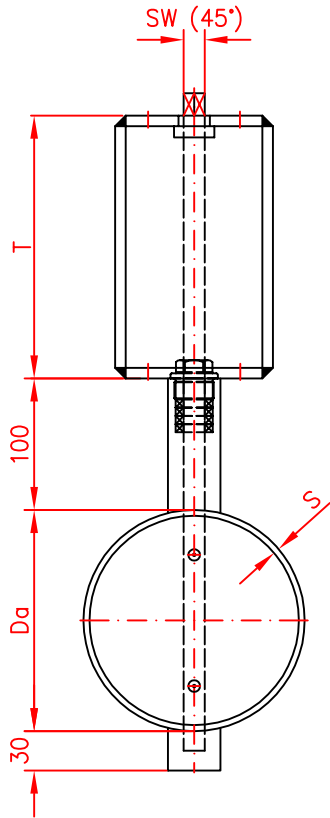
| | | | | | | | | |
|-------|------|-----|----|----|-----|----|----|------|
| 323,9 | 7,1 | 400 | 50 | 87 | ø11 | 90 | 20 | 29 |
| 273,0 | 6,3 | 340 | 50 | 87 | ø11 | 90 | 16 | 19 |
| 219,1 | 6,3 | 320 | 50 | 87 | ø11 | 90 | 16 | 13 |
| 168,3 | 4,5 | 250 | 30 | 87 | ø11 | 90 | 12 | 5,8 |
| 139,7 | 4,0 | 230 | 30 | 58 | ø11 | 90 | 12 | 4,0 |
| 127 | 4,0 | 200 | 30 | 58 | ø11 | 90 | 12 | 2,9 |
| 114,3 | 3,6 | 200 | 18 | 58 | ø11 | 90 | 10 | 2,3 |
| 88,9 | 3,2 | 180 | 18 | 58 | ø11 | 90 | 10 | 1,6 |
| 76,1 | 2,9 | 160 | 18 | 58 | ø11 | 90 | 10 | 1,2 |
| 70,0 | 2,9 | 160 | 18 | 58 | ø11 | 90 | 10 | 1,1 |
| 63,5 | 2,9 | 150 | 18 | 58 | ø11 | 90 | 10 | 1,0 |
| 60,3 | 2,9 | 150 | 18 | 58 | ø11 | 90 | 10 | 0,95 |
| 48,3 | 2,6 | 140 | 18 | 58 | ø11 | 90 | 10 | 0,65 |
| 42,4 | 2,6 | 140 | 18 | 58 | ø11 | 90 | 10 | 0,5 |
| 38,0 | 2,6 | 140 | 18 | 58 | ø11 | 90 | 10 | 0,45 |
| 33,7 | 3,25 | 120 | 18 | 58 | ø11 | 90 | 10 | 0,45 |
| 26,9 | 2,65 | 120 | 18 | 58 | ø11 | 90 | 10 | 0,4 |
| 21,3 | 2,65 | 120 | 18 | 58 | ø11 | 90 | 10 | 0,4 |
| D | S | L | Hn | C | M | G | øW | kg |

AGS-Stellantriebe GmbH
Görlitzer Str. 2
D - 33758 Schloß Holte

Datum:
02.02.2009

Einschweiß-Drosselklappe EDO
mit freiem Wellenende

38700.01



| | | |
|-------|-----|-----|
| 368,9 | 8,0 | 350 |
| 323,9 | 7,1 | 300 |
| 273,0 | 6,3 | 250 |
| 219,1 | 5,9 | 200 |
| 168,3 | 4,5 | 150 |
| 139,7 | 4,0 | 130 |
| 127,0 | 4,0 | 130 |
| 114,3 | 3,6 | 120 |
| 101,6 | 3,6 | 120 |
| 88,9 | 3,2 | 100 |
| 76,1 | 2,9 | 80 |
| 60,3 | 2,9 | 80 |
| 48,3 | 2,6 | 60 |
| 42,4 | 2,6 | 60 |
| Da | s | B |