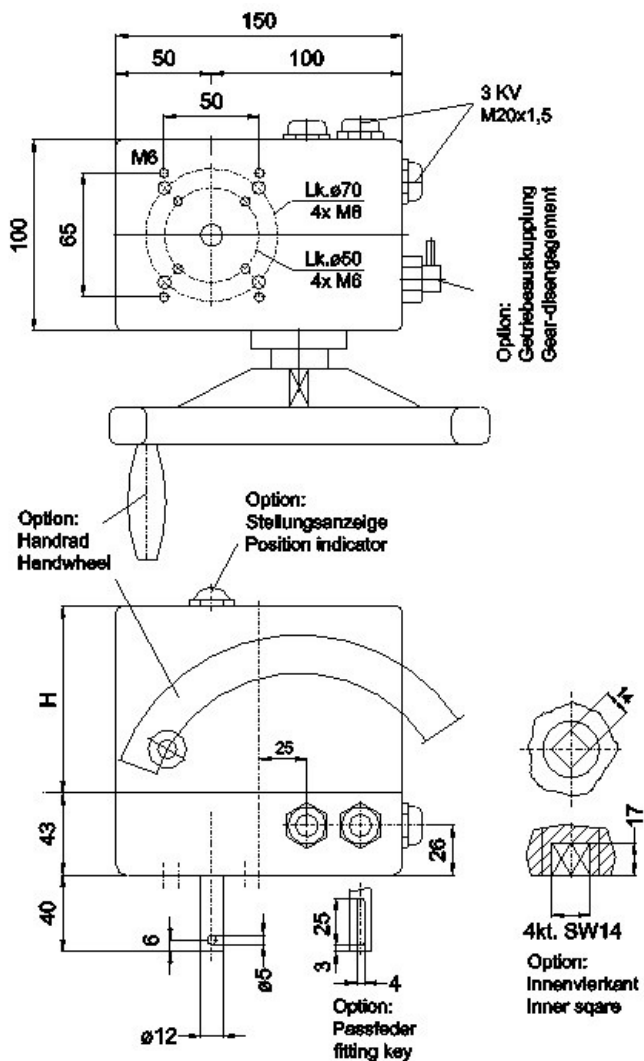
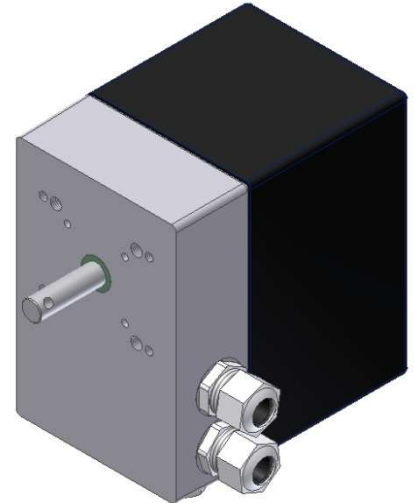


Schwenk-Drehantrieb AN40

Technische Daten	
Drehmomente	max. 40Nm
Stellzeiten	1s - 500s / 90° (lastunabhängig bei AC)
Stellwege	10° - 320°, stufenlos einstellbar Option bis 250 Umdrehungen
Spannungen	230V WS, 50 / 60 Hz Option 24/115VAC, 400VAC, 12/24VDC
Zul. Umg.-Temp.	-15°C bis +60°C Optionen -40 / +80°C
Schutzarten	IP 65 Option IP 66



Allgemeine Angaben
Universale, solide Industrierausführung
Lebensdauerschmierung
Lagenunabhängig montierbar
Kurzschlussfester Synchronmotor
Hohes Selbsthaltungsmoment
Feineinstellbare Justierschaltknocken
Zahlreiche Optionen wie: zus. Schalter, Potentiometer, Stellungsmelder, Stellungsregler Lastabschaltung mit Störmeldung Getriebeauskupplung, Handkurbel usw.
Haubenhöhe H98 –178 je nach Optionen
Andere Wellenausführungen und Befestigungsbohrungen lieferbar
Zahlreiche Aufbauteile und Zubehör