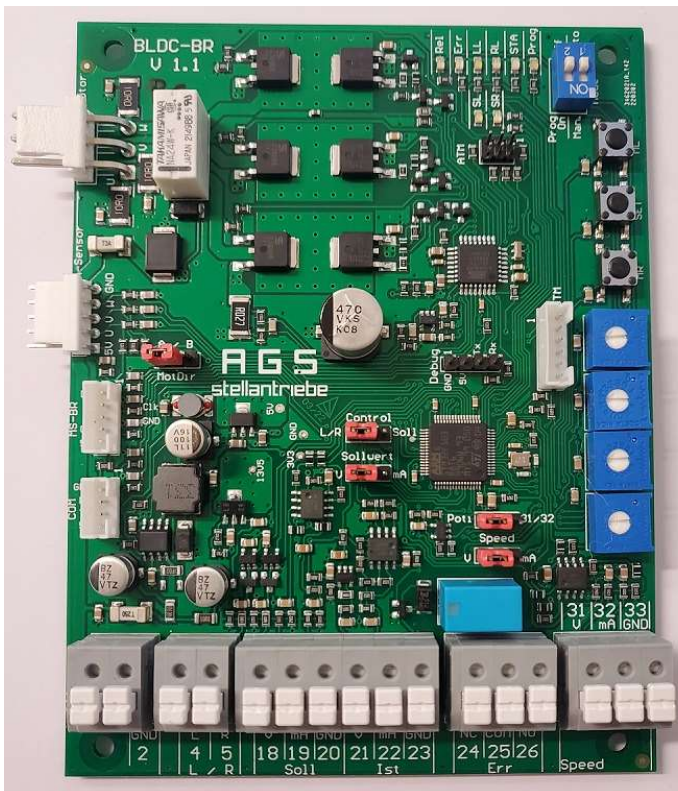


# Schwenk-Drehantrieb AN100-BR1-A

## Technische Daten

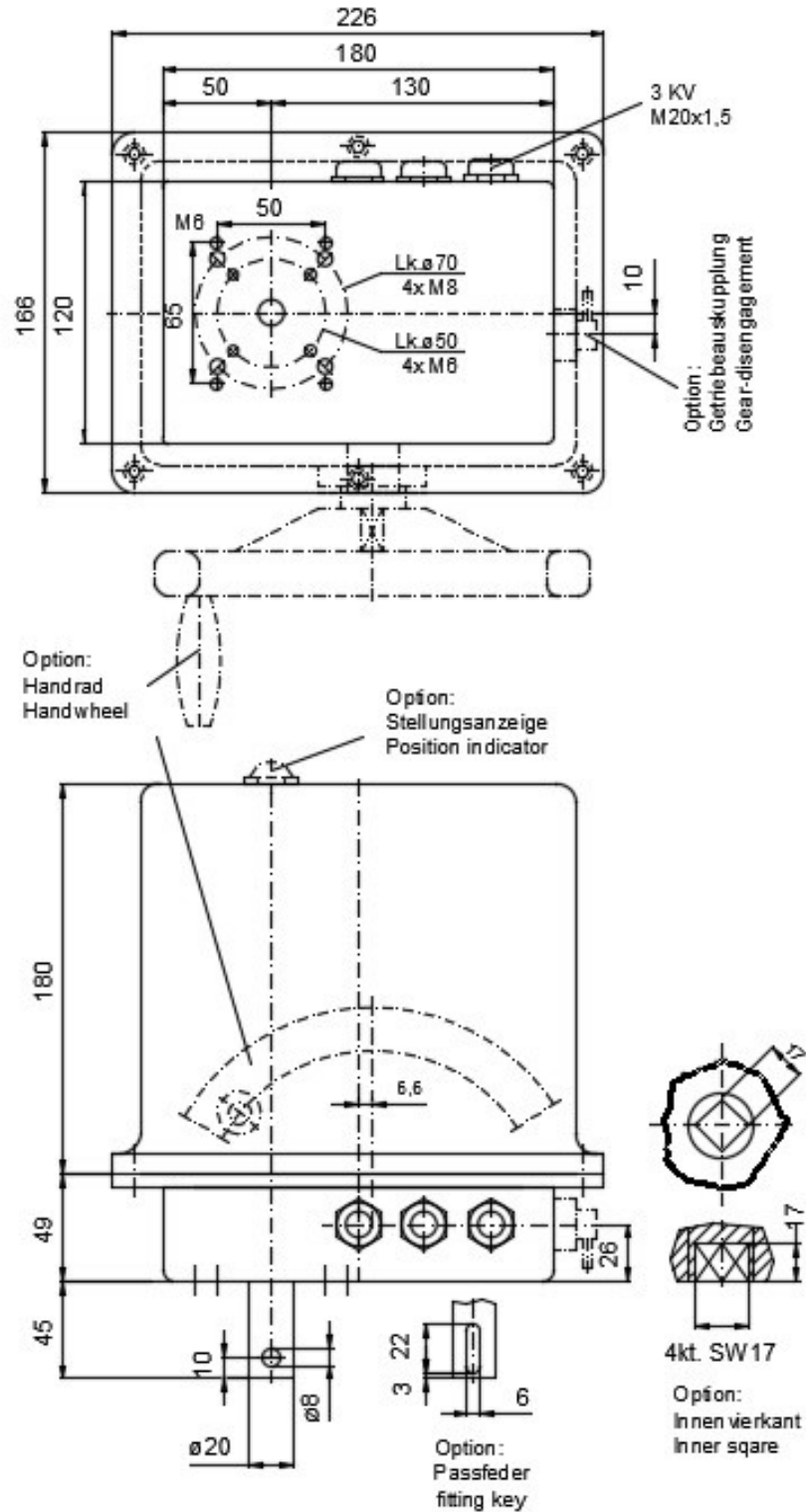
Drehmomente	max. 100Nm
Stellzeiten	2s -200s / 90° Stellzeiten einstellbar
Stellwege	10° - 320° stufenlos einstellbar Option bis 250 Umdrehungen
Spannung	24VDC
Zul. Umg.-Temp.	-15°C bis +60°C Option -30°C bis +60°C
Schutzarten	IP 67 - Außenaufstellung



## Allgemeine Angaben

Regelbarer verschleißfreier BLDC-Motor
Drehmomente einstellbar mit Störmeldung
Stellzeiten einstellbar
Hohes Selbsthaltungsmoment auch stromlos
Elektronische Stellzeitüberwachung
Elektronische Stromüberwachung
Einfache Stellwegprogrammierung
Lebensdauerschmierung
Lageunabhängig montierbar
Universale, solide Industrieausführung
Ansteuerung serienmäßig:
3P.-Schritt-Steuerung
Stetige Regelung 0/2V-10V oder 0/4-20mA
Rückmeldung 0/2V-10V oder 0/4-20mA
Geschwindigkeitsregelung 0V-10V oder 4-20mA
Andere Wellenausführungen und Befestigungsbohrungen lieferbar
Getriebeauskupplung, Handrad, usw
Zahlreiche Aufbauteile und Zubehör

# Abmessung AN100-BR1-A



## Schaltplan

