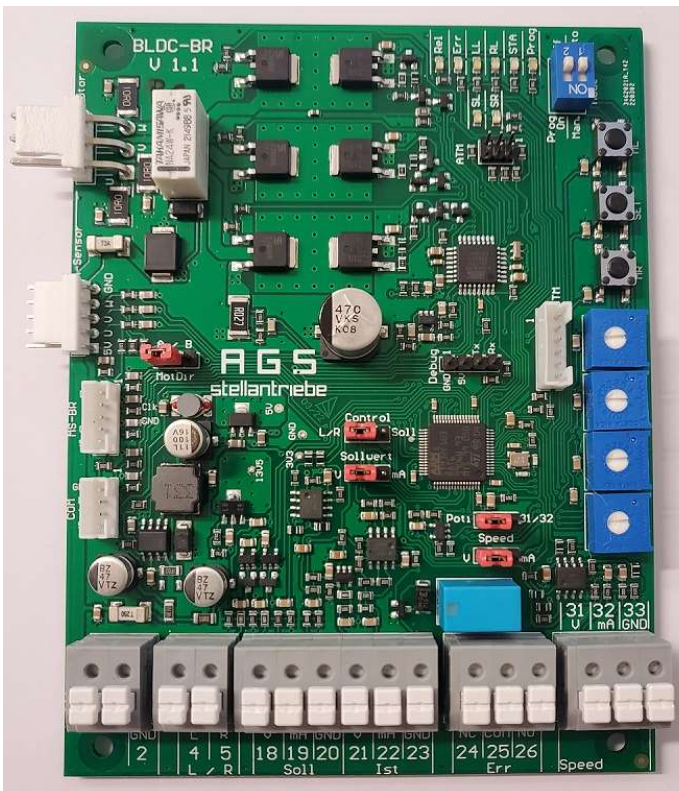
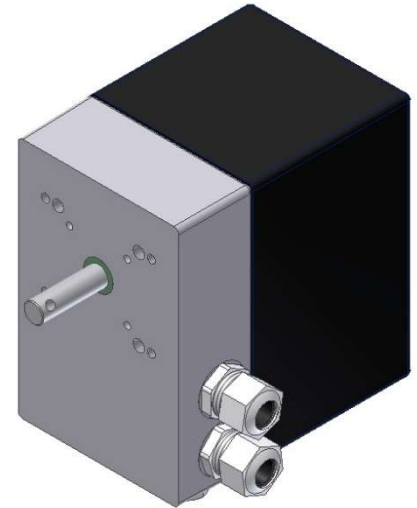


Schwenk-Drehantrieb AN100-BR1

Technische Daten

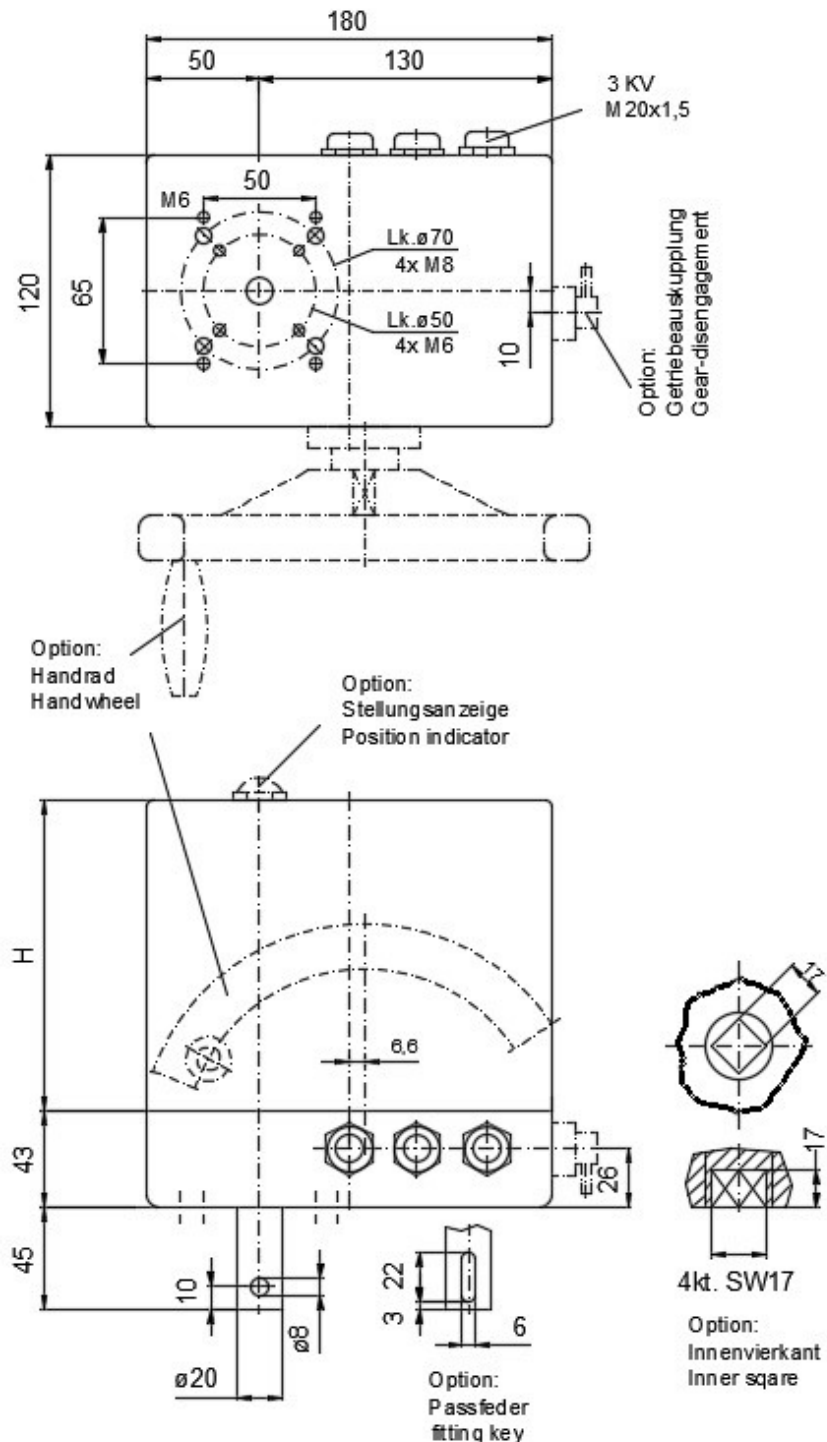
Drehmomente	max. 100Nm	
Stellzeiten	2s -200s / 90° Stellzeiten einstellbar	
Stellwege	10° - 320° stufenlos einstellbar Option bis 250 Umdrehungen	
Spannung	24VDC	
Zul. Umg.-Temp.	-15°C bis +60°C Option -30°C bis +60°C	
Schutzarten	IP 65 Option IP 66	



Allgemeine Angaben

Regelbarer verschleißfreier BLDC-Motor
Drehmomente einstellbar mit Störmeldung
Stellzeiten einstellbar
Hohes Selbsthaltungsmoment auch stromlos
Elektronische Stellzeitüberwachung
Elektronische Stromüberwachung
Einfache Stellwegprogrammierung
Lebensdauerschmierung
Lageunabhängig montierbar
Universale, solide Industrieausführung
Ansteuerung serienmäßig:
3P.-Schritt-Steuerung
Stetige Regelung 0/2V-10V oder 0/4-20mA
Rückmeldung 0/2V-10V oder 0/4-20mA
Geschwindigkeitsregelung 0V-10V oder 4-20mA
Andere Wellenausführungen und Befestigungsbohrungen lieferbar
Getriebeauskupplung, Handrad, usw
Zahlreiche Aufbauteile und Zubehör

Abmessung AN100-BR1



Schaltplan

