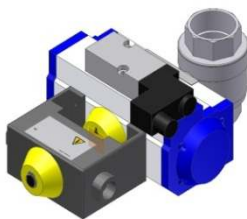
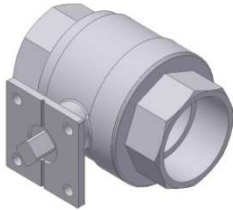


Gewinde-Kugelhahn KHG-P2



Nennweiten:

Innengewinde G 1/4'' - 3''

Anschlüsse:

Gewinde
Ausf. n. PN63

Temperaturbereiche:

max. 180°C

Materialien:

Gehäuse:	1.4408
Kugel:	1.4408
Kugeldichtung:	TFM1600

Andere Materialien auf Anfrage

Betätigungsarten:

manuell, elektrisch, pneumatisch