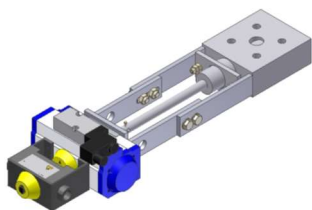
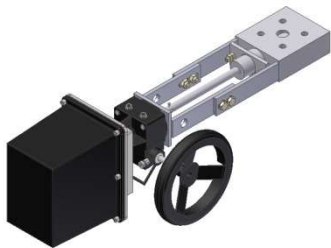
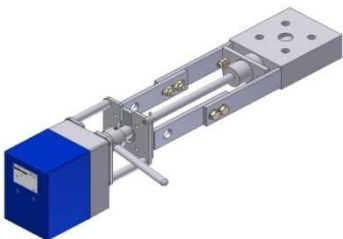
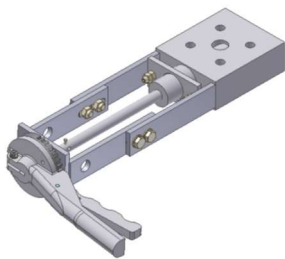
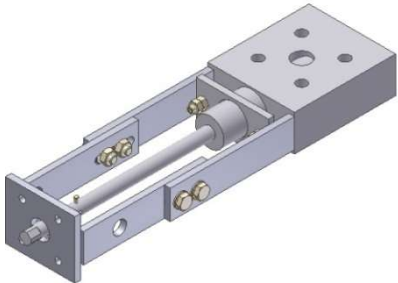


# Flanscharmatur FAB (RDB-LS)



**Nennweiten:**

DN 4 bis DN 32  
voller Durchgang

**Anschlüsse:**

Zum Einklemmen zwischen Flansche  
PN6-16 n. DIN 2631 - 2633

**Temperaturbereiche:**

max. 800°C

Die Temperaturbeständigkeit ist  
abhängig vom Betriebsdruck

**Ausführungen:**

durchschlagend Leckage ~0,3% (KVS-Wert)  
Leckage ist abhängig von Temperatur, Druck und Nennweite

**Materialien:**

Gehäuse, Klappenblatt, Welle 1.0038 / 1.0570 / 1.4301  
1.4541 / 1.4878 / 1.4828  
1.4841

Andere Materialien auf Anfrage

**Wellenabdichtungen:**

nachstellbare Stopfbuchse oder O-Ringe

**Betätigungsarten:**

manuell, elektrisch, pneumatisch