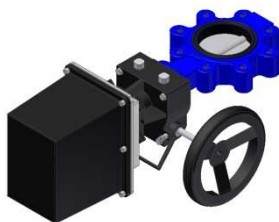
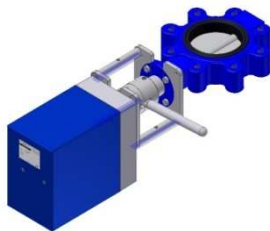


Absperrklappe AKP2



Nennweiten:
DN 50 bis DN 600

Anschlüsse:
Zum Einklemmen zwischen Flansche
PN10 - 16 n. DIN 2632 - 2633

Dichtungen (Kragen) Zul. Temp.

NBR	max. 100°C
EPDM	max. 120°C
Hypalon	max. 120°C
Silikon	max. 170°C
Viton	max. 180°C

Dichtelemente auswechselbar

Materialien:

Gehäuse:	GG25 / GGG50
Klappenblatt:	GGG-50 / 1.4408
Welle	1.4408

Andere Materialien auf Anfrage

Betätigungsarten:

manuell, elektrisch, pneumatisch