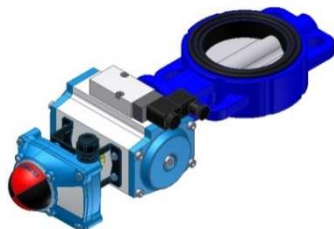
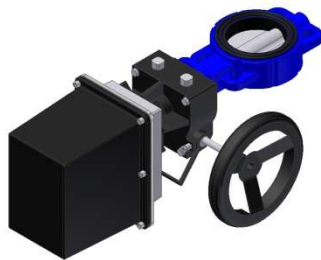
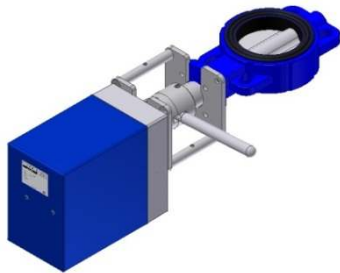


Absperrklappe AKP1



Nennweiten:

DN 40 bis DN 600

Anschlüsse:

Zum Einklemmen zwischen Flansche
 PN6-16 n. DIN 2631 - 2633

<u>Dichtung (Kragen)</u>	<u>Zul. Temp.</u>
NBR	max. 100°C
EPDM	max. 120°C
Hypalon	max. 120°C
Silikon	max. 170°C
Viton	max. 180°C

Dichtelemente auswechselbar

Materialien:

Gehäuse:	GG25 / GGG50
Klappenblatt:	1.4408
Welle	1.4408

Andere Materialien auf Anfrage

Betätigungsarten:

manuell, elektrisch, pneumatisch