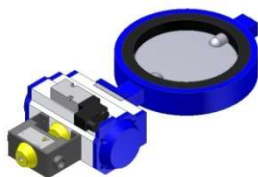
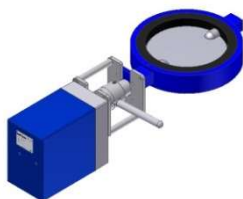
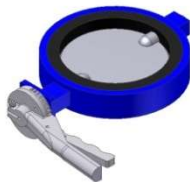
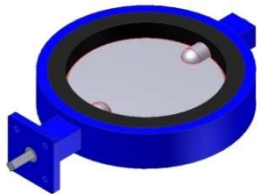


Absperrklappe AKB



Nennweiten:

DN 50 bis DN 600

Dichtschließend nach DIN EN 12266-1, Leckrate A

Anschlüsse:

Zum Einklemmen zwischen Flansche PN10 n. DIN 2632

Dichtungen (Kragen)

Zul. Temp.

NBR schwarz / weiss	-20°C bis +100°C
AU Vulkollan	-10°C bis + 80°C
EPDM schwarz / weiss	-30°C bis +120°C
EPDM-HT	-10°C bis +130°C
CSM Hypalon	-20°C bis +120°C
FMP Viton	-20°C bis +200°C
MVQ Silikon	-40°C bis +230°C

Dichtelemente auswechselbar

Materialien:

Gehäuse:	Alu / 1.4301 / 1.4571
Klappenblatt:	1.0038 / 1.4301 / 1.4571
Welle:	1.0050 / 1.4301 / 1.4571

Andere Materialien auf Anfrage

Betätigungsarten:

manuell, elektrisch, pneumatisch