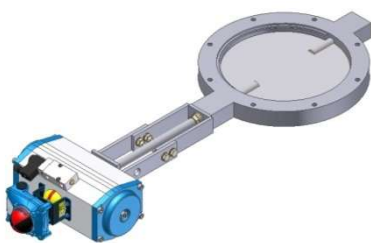
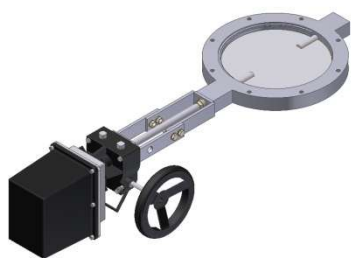
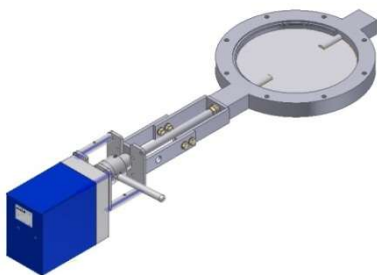
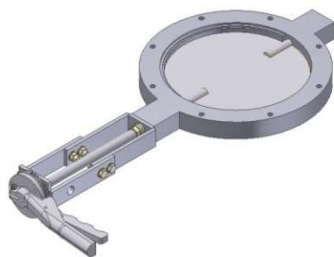
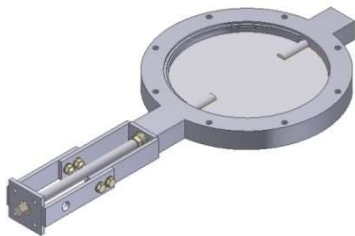


# Ringdrosselklappe RDB-LK



**Nennweiten:**

DN 71 bis DN 900

**Anschlüsse:**

Zum Einklemmen zwischen Flansche  
DIN 24154 R2

**Temperaturbereiche:**

max. 1100°C

Die Temperaturbeständigkeit ist  
abhängig vom Betriebsdruck

**Klappenausführungen:**

|                                |                          |
|--------------------------------|--------------------------|
| durchschlagend                 | Leckage ~1,0% (KVS-Wert) |
| Anschlagleisten                | Leckage ~0,3% (KVS-Wert) |
| Anschlagleisten + Dichteinlage | Leckage ~0,1% (KVS-Wert) |

Leckage ist abhängig von Temperatur, Druck und Nennweite

**Materialien:**

|                              |                          |
|------------------------------|--------------------------|
| Gehäuse, Klappenblatt, Welle | 1.0038 / 1.0570 / 1.4301 |
|                              | 1.4541 / 1.4878 / 1.4828 |
|                              | 1.4841                   |

Andere Materialien auf Anfrage

**Wellenabdichtungen:**

nachstellbare Stopfbuchse oder O-Ringe

**Betätigungsarten:**

manuell, elektrisch, pneumatisch