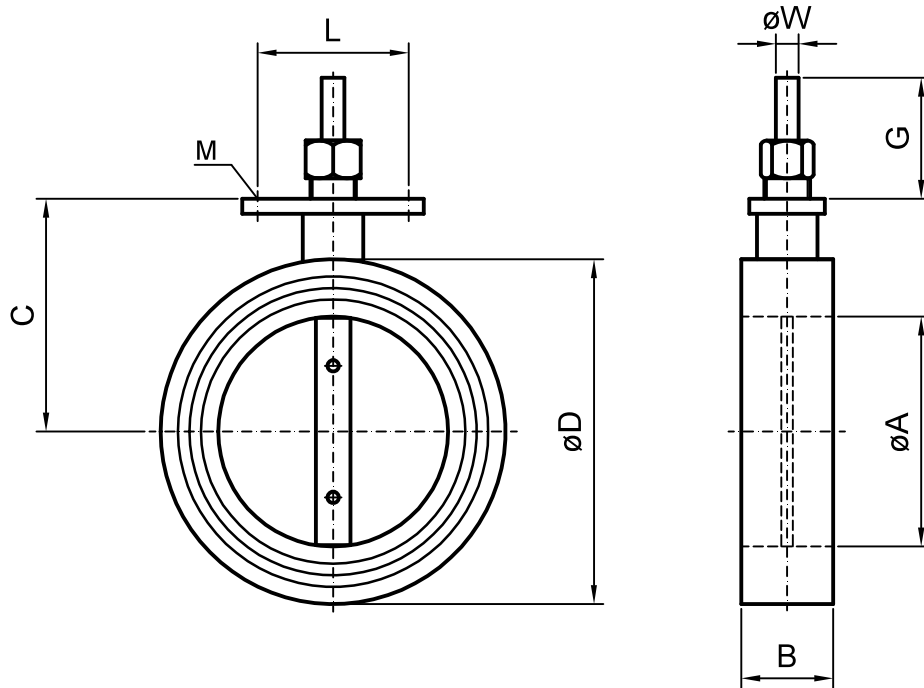


Typ	Gehäuse	Klappenteller	Welle	Spindeldichtung	Sonstiges	Zul. Temp. 1)
51	GG25	Ms / St37	Ms	Stopfbuchse		150°C
52	GG25	St 37-2	1.4305	Stopfbuchse		280°C
54	GGG40	1.4301	1.4305	Stopfbuchse		450°C
55	GGG40	1.4301	1.4305	Stopfbuchse	Gehäuse chem. vernickelt	550°C

1) Die Temperaturbeständigkeit ist abhängig vom Betriebsdruck.



Empfohlene Einbaulage: Welle horizontal
Zum Einklemmen zwischen Flansche PN6/10/16

500	489	578	50	382	140	87	2x M10	20	43
450	438	528	50	357	140	87	2x M10	20	36
400	387	473	50	330	140	87	2x M10	20	31
350	337	420	45	305	140	87	2x M10	20	25
300	298	370	45	275	140	87	2x M10	20	21
250	248	315	40	242	140	87	2x M10	16	12
200	198	257	40	213	140	87	2x M10	16	10
150	152	201	35	172	90	58	2x M10	12	5,5
125	126	179	35	161	90	58	2x M10	12	4,8
100	101	147	35	145	90	58	2x M10	12	3,6
80	81	126	35	135	90	58	2x M10	12	2,9
65	71	108	30	117	90	58	2x M10	10	2,2
50	51	89	30	107	90	58	2x M10	10	1,75
40	40	79	30	102	90	58	2x M10	10	1,4
32	34	67	30	96	90	58	2x M10	10	1,3
DN	A	D	B	C	G	L	M	øW	kg

AGS-Stellantriebe GmbH
Görlitzer Str. 2
D - 33758 Schloß Holte

Datum:
22.01.2020

Ringdrosselklappe RDO-5..
mit freiem Wellenende

38000.01