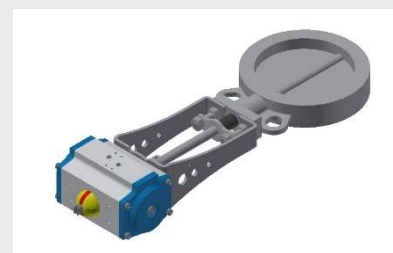
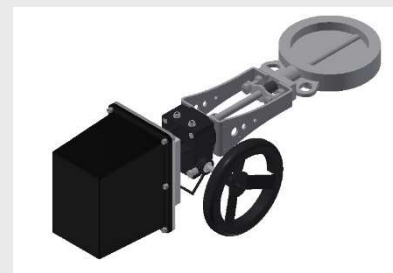
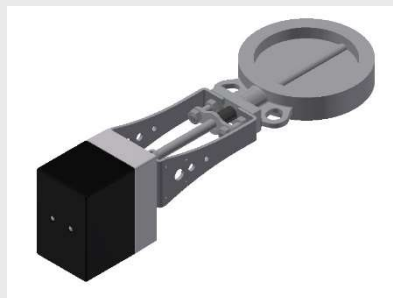
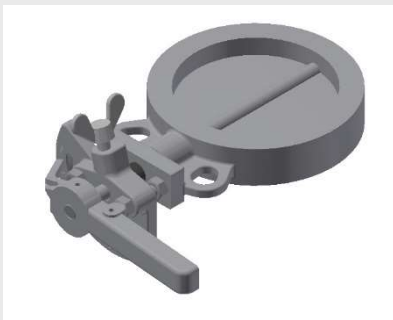


# Ringdrosselklappe RDJ



**Nennweiten:**

DN 15 bis DN 1000

**Anschlüsse:**

Zum Einklemmen zwischen Flansche  
PN6-16 n. DIN EN 1092-1

**Temperaturbereiche:**

max. -100 / +1100°C

Die Temperaturbeständigkeit ist abhängig vom Betriebsdruck.

**Klappenausführungen:**

durchschlagend	Leckage ~1,0% (KVS-Wert)
Anschlagleisten	Leckage ~0,5% (KVS-Wert)
Anschlagleisten + Dichteinlage	Leckage ~0,05% (KVS-Wert)

Die Leckage ist abhängig von Temperatur, Druck und Nennweite.

**Materialien:**

Gehäuse, Klappenblatt, Welle	1.0038 / 1.0570
	1.4301 / 1.4541 / 1.4571
	1.4878 / 1.4828 / 1.4841

Andere Materialien auf Anfrage

**Wellenabdichtungen:**

nachstellbare Stopfbuchse, O-Ringe oder Leichtlaufpackung

**Betätigungsarten:**

manuell, elektrisch, pneumatisch