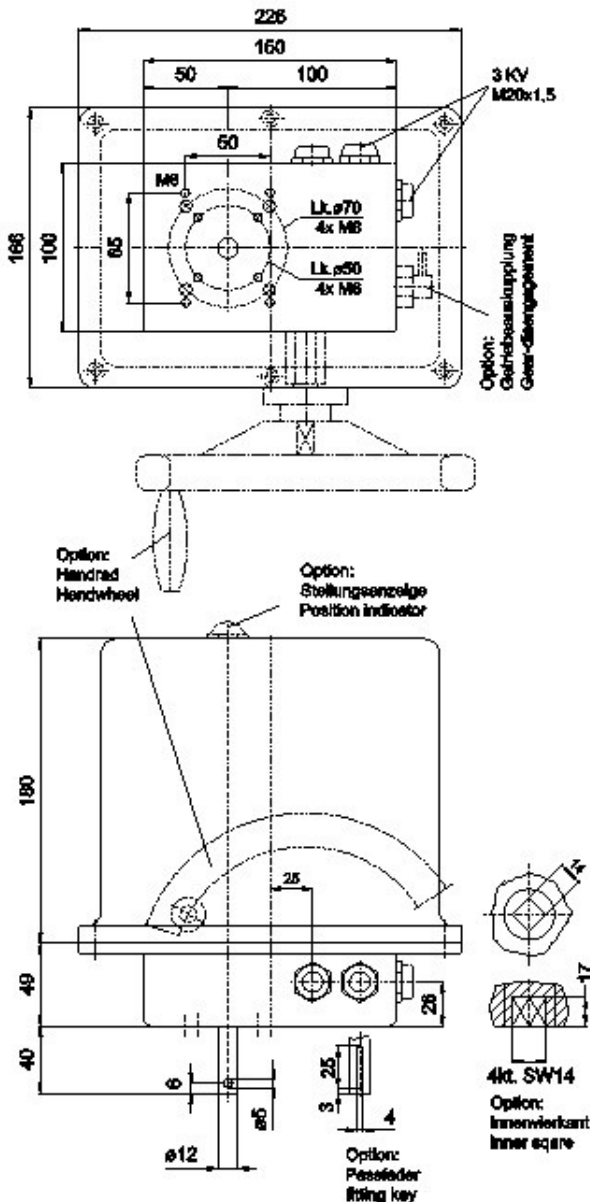
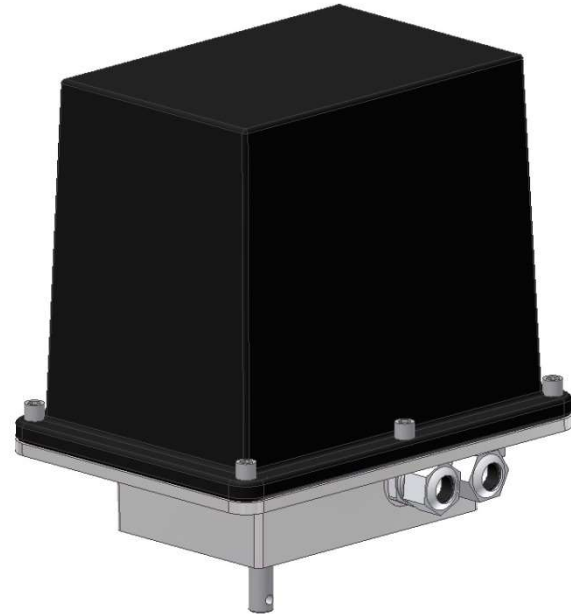


Schwenk-Drehantrieb AN40-A

Technische Daten

Drehmomente	max. 40Nm
Stellzeiten	1s - 500s / 90° (lastunabhängig bei AC)
Stellwege	10° - 320°, stufenlos einstellbar Option bis 250 Umdrehungen
Spannungen	230V WS, 50 / 60 Hz Option 24/115VAC, 400VAC, 12/24VDC
Zul. Umg.-Temp.	-15°C bis +60°C Optionen -40 / +80°C
Schutzart	IP 67 - Außenaufstellung



Allgemeine Angaben

Robuste, wetterfeste Industrierausführung

Lebensdauerschmierung

Lagenunabhängig montierbar

Kurzschlussfester Synchronmotor

Hohes Selbsthaltungsmoment

Feineinstellbare Justierschaltknocken

Zahlreiche Optionen wie:

zus. Schalter, Potentiometer,

Stellungsmelder, Stellungsregler

Lastabschaltung mit Störmeldung

Getriebeauskupplung, Handkurbel usw.

Andere Wellenausführungen und

Befestigungsbohrungen lieferbar

Zahlreiche Aufbauteile und Zubehör