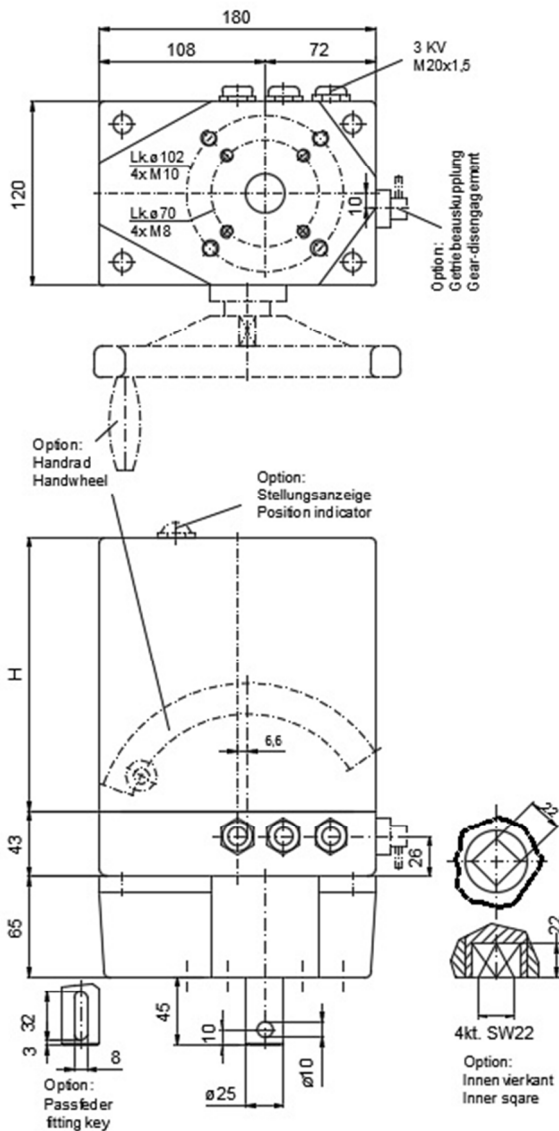
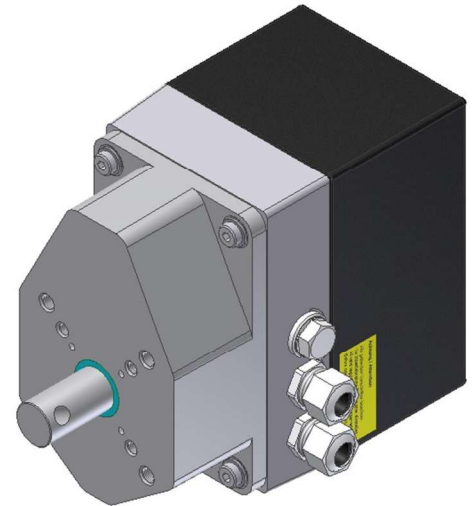


Schwenk-Drehantrieb AN300

Technische Daten

Drehmomente	max. 300Nm
Stellzeiten	17s - 260s/90°, (lastunabhängig bei AC)
Stellwege	10° - 90°, stufenlos einstellbar Option bis 72 Umdrehungen
Spannungen	230V WS, 50 / 60 Hz Option 24/115VAC, 400VAC, 12/24VDC
Zul. Umg.-Temp.	-15°C bis +60°C Optionen -40 / +80°C
Schutzarten	IP 65 Option IP 66



Allgemeine Angaben

Universale, solide Industrierausführung

Lebensdauerschmierung

Lagenunabhängig montierbar

Kurzschlussfester Synchronmotor

Hohes Selbsthaltungemoment

Feineinstellbare Justierschaltknocken

Zahlreiche Optionen wie:

zus. Schalter, Potentiometer

Stellungsmelder, Stellungsregler

Lastabschaltung mit Störmeldung

Getriebeauskupplung, Handkurbel usw.

Haubenhöhe H98 -178 je nach Optionen

Andere Wellenausführungen und

Befestigungsbohrungen lieferbar

Zahlreiche Aufbauteile und Zubehör